

L'Auberge de Kerstéphanie

Sarzeau – 65 personnes

MENU

- Kir vin blanc ou jus d'orange
- Assiette de crudités ou Carpaccio de saumon fumé
- Cuisse de canard confite ou papillote de poissons du moment
- Assiette de fromages (Camembert et Comté)
- Moelleux au chocolat ou Bavaois aux fruits rouges
- Café
- 1 bouteille de vin blanc et rouge pour 4 personnes. Carafe d'eau

Le Connétable

Sarzeau – 100 personnes

MENU

- Kir avec ses gâteaux salés
- Terrine de poisson sauce ciboulette et ses toasts ou Taboulé de fruits de mer
- Filet de poisson et son accompagnement ou Pintade avec frites et tomate provençale
- Ile flottante aux amandes grillées ou Gâteau au chocolat avec sa crème anglaise
- Café – Vin : 1 bouteille de vin rouge et blanc pour 4 personnes
- Eau minérale



Au fil des métiers

NOUVEAUTÉ

10h00 : LE MUSEE DES ARTS, METIERS ET COMMERCES

Visite guidée. Venez ressentir l'atmosphère de la vie rurale d'autrefois.

Vous entrez dans une classe du début du 20^{ème} siècle, puis vous cheminerez entre le barbier coiffeur et le photographe, le vannier et l'horloger bijoutier pour entrer ensuite chez l'apothicaire fin 19^{ème} siècle.



Vous découvrirez les ateliers du bois, du fer, du cuir (tonnelier, charron, forgeron, sabotier etc...) avec leurs pièces de maîtrise et maquettes de Meilleur Ouvrier de France. Le commerce n'a pas été oublié avec le boucher, l'épicier, le chapelier et la boutique de jouets anciens. Vous finirez la visite par l'Art populaire breton avec ses meubles, faïences, coiffes, costumes, dentelles et broderies. Un verre de cidre ou un café offert en fin de visite.

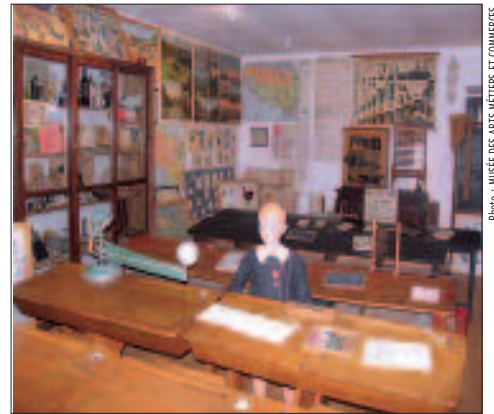
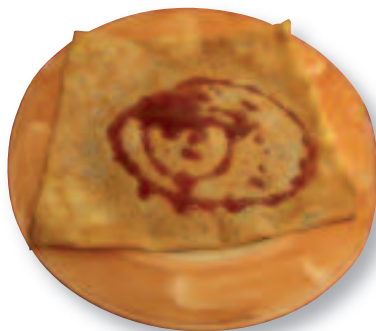


Photo : MUSEE DES ARTS-METIERS ET COMMERCES

12h00 : DÉJEUNER AU RESTAURANT

15h00 : TOUR GUIDE DE LA PRESQU'ÎLE DE RHUYS EN AUTOCAR

Au départ de la Maison du Tourisme à St Colombier, le tour guidé en autocar permet de découvrir les principales richesses et beautés de la presqu'île de Rhuy. Partons en balade sur les bords du Golfe du Morbihan à travers les petits villages traditionnels, les chantiers ostréicoles, les manoirs et châteaux privés, moulins à marée, mégalithes ... jusqu'à Port-Navalo, site exceptionnel à l'extrémité de la Presqu'île. Nous longerons également le côté océan avec les plages de St Gildas et le Port du Crouesty (port de plaisance en eaux profondes le plus important de Bretagne). Nous ne manquerons pas non plus d'évoquer Le Tour du Parc et St Armel. Nous ferons enfin notre arrêt au château de Suscinio à Sarzeau.



16H30 : GOÛTER BRETON à la crêperie Les Croquants à côté du château
1 crêpe au choix beurre sucre ou confiture ou chocolat ou caramel au beurre salé accompagnée de cidre ou boisson chaude.

17H00 : FIN DES PRESTATIONS

Tarifs* 31,50 € /personne avec déjeuner au Connétable
33,00 € /personne avec déjeuner à l'Auberge de Kerstéphanie

Votre journée à partir de 31,50 €

Ces prix comprennent : la visite guidée du Musée des arts, métiers et commerces, le déjeuner et boissons, le tour guidé de la presqu'île de Rhuy, le goûter breton à la crêperie.

Ces prix ne comprennent pas : le transport et les dépenses personnelles.

Kilométrage : 70 km environ.

Gratuités : 1 conducteur et 1 groupe par tranche de 25 payants. Si déjeuner au "Connétable", 1 conducteur et 1 groupe à partir de 51 payants.

*Ces prix sont non contractuels et peuvent évoluer

Renseignements et réservations
02.97.26.45.26